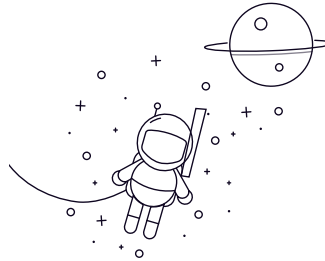


# Inch R Series



seleccionar Consulta	No.	Size										Chamfering		Rated load(N)		Peso (kg)
		d		D		B		Open Type		Shielded Type		rsmin (r)		cr	cor	
		mm	inch	mm	inch	mm	inch	mm	inch	mm	inch	mm	inch			
R2	3.175	0.125	9.525	0.375	3.969	0.1563	3.969	0.1563	0.3	0.012	640	226	0.0014			
R2A	3.175	0.125	12.7	0.5	4.366	0.1719	4.366	0.1719	0.3	0.012	640	226	0.0033			
R3	4.762	0.1875	12.7	0.5	3.969	0.1563	4.978	0.196	0.3	0.012	1310	485	0.0029			
R3A	4.762	0.1875	15.875	0.625	4.978	0.196	4.978	0.196	0.3	0.012	1470	600	0.0047			
R4	6.35	0.25	15.875	0.625	4.978	0.196	4.978	0.196	0.3	0.012	1470	600	0.0045			
R4A	6.35	0.25	19.05	0.75	5.556	0.2187	7.144	0.2813	0.4	0.016	2410	911	0.01			
R6	9.525	0.375	22.225	0.875	5.556	0.2187	7.144	0.2813	0.4	0.016	3350	1410	0.0117			
R8	12.7	0.5	28.575	1.125	6.35	0.25	7.938	0.3125	0.4	0.016	5110	2380	0.021			
R10	15.875	0.625	34.925	1.375	7.144	0.2813	8.731	0.3437	0.8	0.032	6000	3250	0.0367			
R12	19.05	0.75	41.275	1.625	7.938	0.3125	11.112	0.4375	0.8	0.032	8370	4520	0.063			
R14	22.225	0.875	47.625	1.875	9.525	0.375	12.7	0.5	0.8	0.032	10060	5920	0.097			
R16	25.4	1	50.8	2	9.525	0.375	12.7	0.5	0.8	0.032	10060	5920	0.107			
R18	28.575	1.125	53.975	2.125	9.525	0.375	12.7	0.5	0.8	0.032	11900	7460	0.122			
R20	31.75	1.25	57.15	2.25	9.525	0.375	12.7	0.5	0.8	0.032	13230	8300	0.125			
R22	34.925	1.375	63.5	2.5	11.112	0.4375	14.288	0.5625	0.8	0.032	16210	10420	0.165			
R24	38.1	1.5	66.675	2.625	11.112	0.4375	14.288	0.5625	0.8	0.032	17030	11700	0.172			
R144	3.175	0.125	6.35	0.25	2.779	0.1094	2.779	0.1094	0.08	0.003	294	98	0.0003			
R155	3.969	0.1563	7.938	0.3125	2.779	0.1094	3.175	0.125	0.08	0.003	392	147	0.0006			
R156	4.762	0.1875	7.938	0.3125	2.779	0.1094	3.175	0.125	0.08	0.003	392	147	0.0005			
R166	4.762	0.1875	9.525	0.375	3.175	0.125	3.175	0.125	0.08	0.003	715	274	0.0008			
R168	6.35	0.25	9.525	0.375	3.175	0.125	3.175	0.125	0.08	0.003	421	205	0.0006			
R186	4.762	0.1875	12.7	0.5	2.779	0.1094	3.969	0.1563	0.13	0.005	1313	490	0.002			
R188	6.35	0.25	12.7	0.5	3.175	0.125	4.762	0.1875	0.13	0.005	833	372	0.002			
R1810	7.938	0.3125	12.7	0.5	3.969	0.1563	3.969	0.1563	0.13	0.005	882	421	0.0017			